



En bref

- 1 — ULYS - Petit rappel en 2min30s**
- 2 — Les retours d'expérience du PAYS THIONVILLOIS Tourisme & de TOURISME GRAND VERDUN**
- 3 — ULYS TOUCH - Pourquoi un dispositif tactile ?**
- 4 — Démonstration**
- 5 — Vos questions**

ULYS - Ecrans connectés

C'est quoi ?

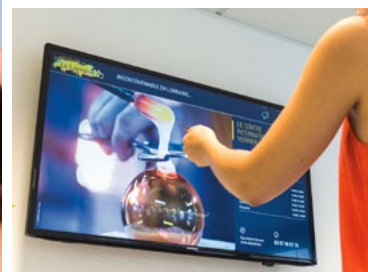
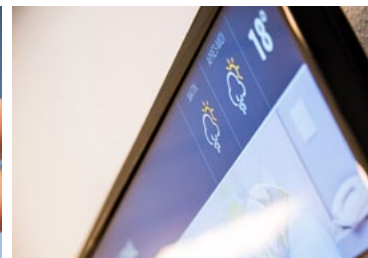
ULYS - Ecrans connectés

ULYS en Lorraine

13 Offices de Tourisme

23 écrans

Mais c'est quoi d'abord ?



ULYS - Ecrans connectés

PAYS THIONVILLOIS Tourisme

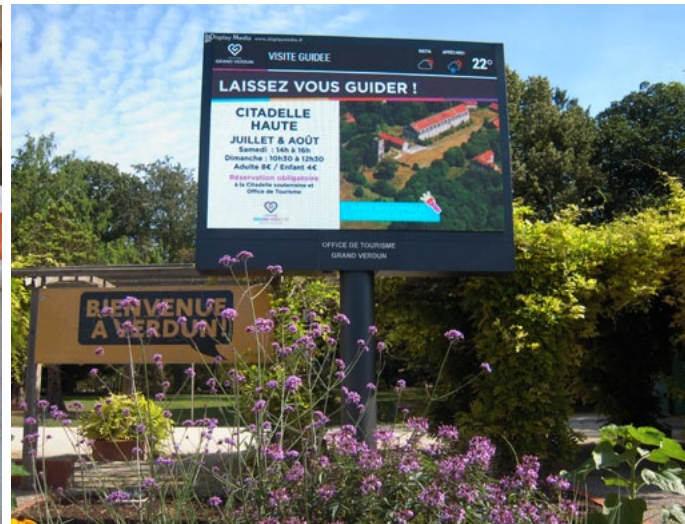



PAYS THIONVILLOIS
 TOURISME



ULYS-Ecrans connectés & ULYS TOUCH

TOURISME GRAND VERDUN



ULYS TOUCH - Pourquoi un dispositif tactile ?

ULYS ou ULYS Touch...mêmes objectifs ?

2 dispositifs aux avantages respectifs & complémentaires

ULYS TOUCH

**Pourquoi un dispositif
tactile ?**

Répondre aux usages & comportements actuels

Le tactile est
PARTOUT !

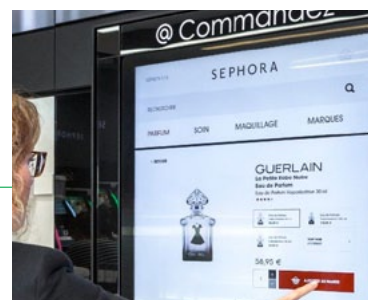
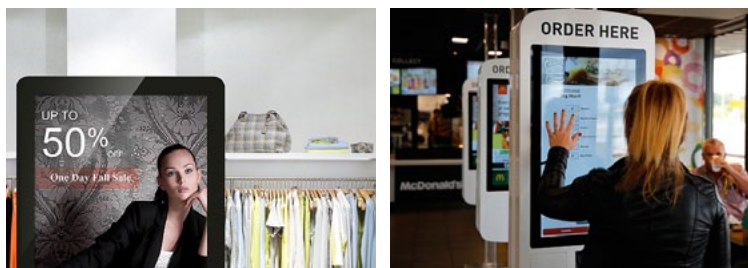
Dans nos poches, notre voiture, nos magasins....

Et pourquoi pas **dans et en dehors** des Offices de Tourisme ?

Pourquoi un dispositif tactile ?

Tous les grands acteurs du secteur privé ont fait ce pari

L'USAGE et la PERTINENCE d'un tel outil ne sont plus à prouver !



75%

des Français apprécient
les écrans tactiles ¹

Apprécié DE TOUS !

UNE MAJORITÉ DES FRANÇAIS LES JUGENT...

« Utiles » (76%)

« Modernes » (92%)

« Intuitifs » (78%)

« faciles » (86%) (71% + 60ans)

« Agréables » (78%)

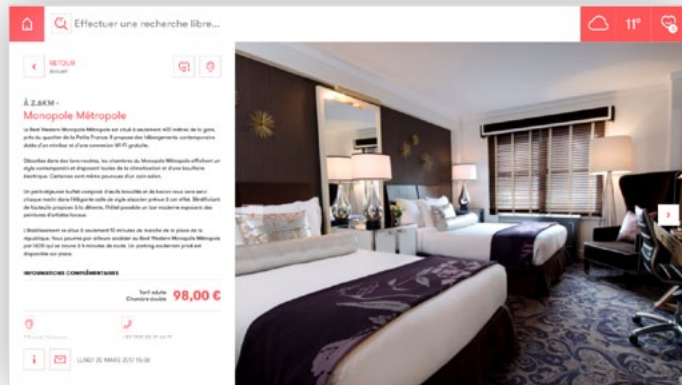
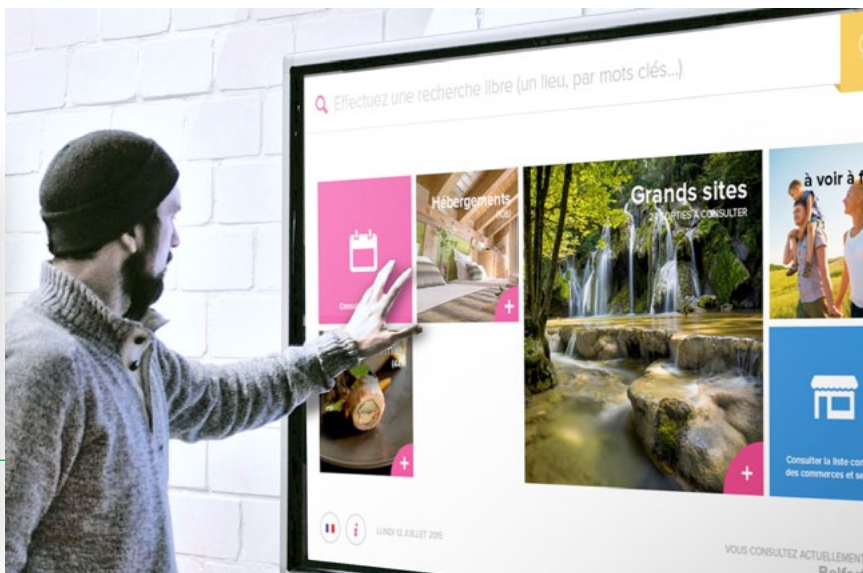
¹ Source : Enquête IPSOS - Les Français
et le tactile - 24 septembre 2013

Pourquoi un dispositif tactile ?

Simplicité & Confort d'utilisation inégalés

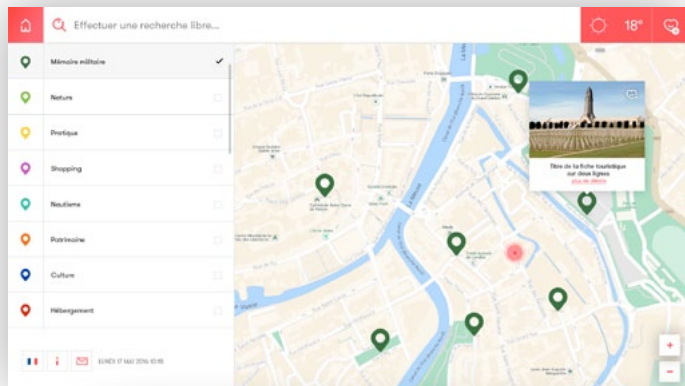
La surface d'affichage est au service de la **VALORISATION** et la **PROMOTION** de toute l'offre touristique d'un territoire

L'information est **claire**, **immédiate** et **magnifiée**



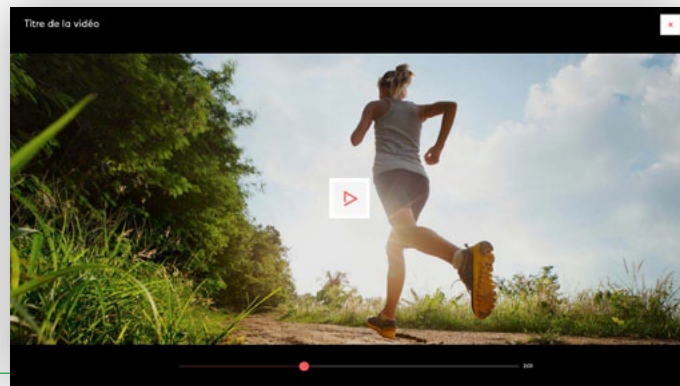
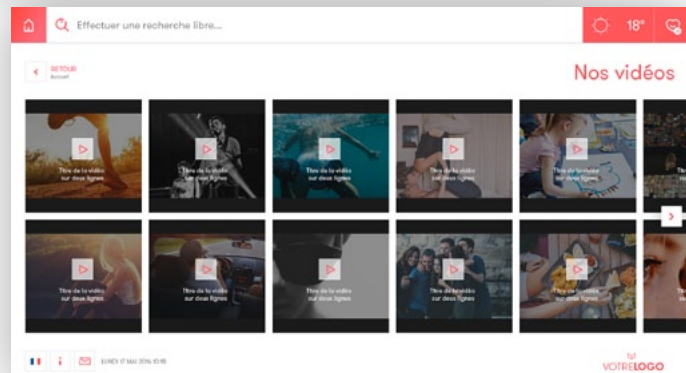
Pourquoi un dispositif tactile ?

Interactifs et ludiques pour garantir une expérience de visite unique



Capacité et de fournir une **INFORMATION TOURISTIQUE** « ENRICHIE »

vidéos, galerie images, plans,

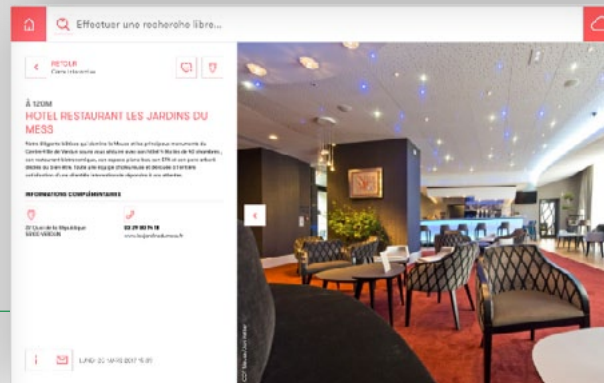
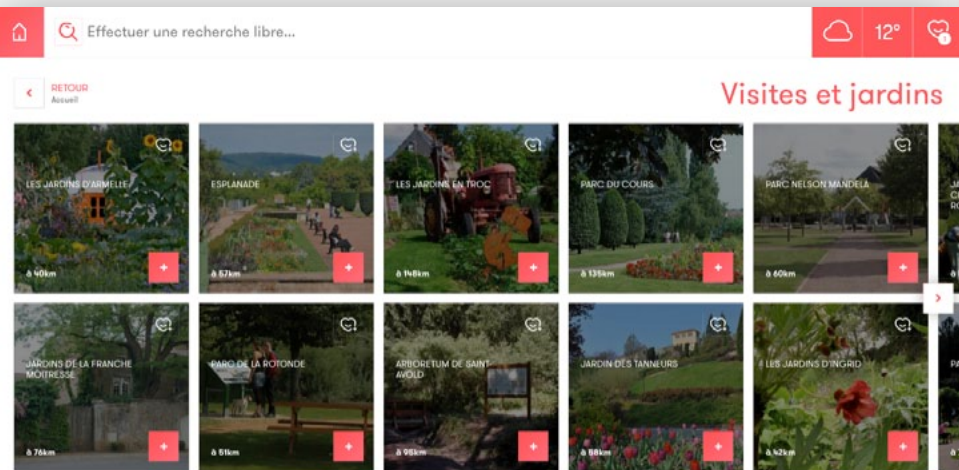
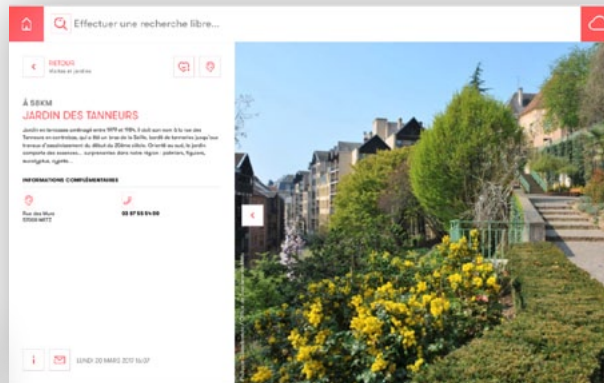


Pourquoi un dispositif tactile ?

L'offre touristique est exhaustive et automatisée grâce au SITLOR

Ici l'objectif, le visiteur accède à l'**EXHAUSTIVÉ** de votre offre touristique.

Il est l'**ACTEUR DE SON SÉJOUR**



Pourquoi un dispositif tactile ?

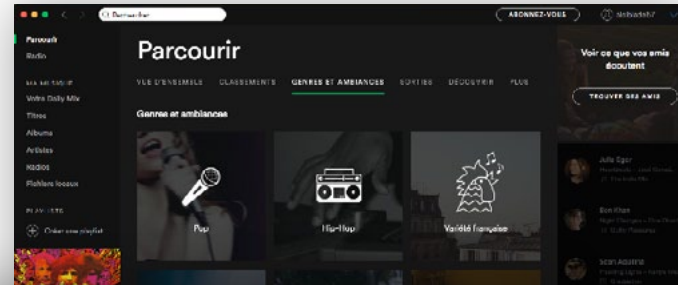
Répondre au défi de l'information touristique «On demand »

TV, Musique,... Tout est désormais

« ON DEMAND ».

De nouveaux usages qu'ils
convient de satisfaire.

A l'instar de toutes ces services,
Le visiteur souhaite concevoir son
propre séjour « sur mesure » et
vivre sa propre expérience.



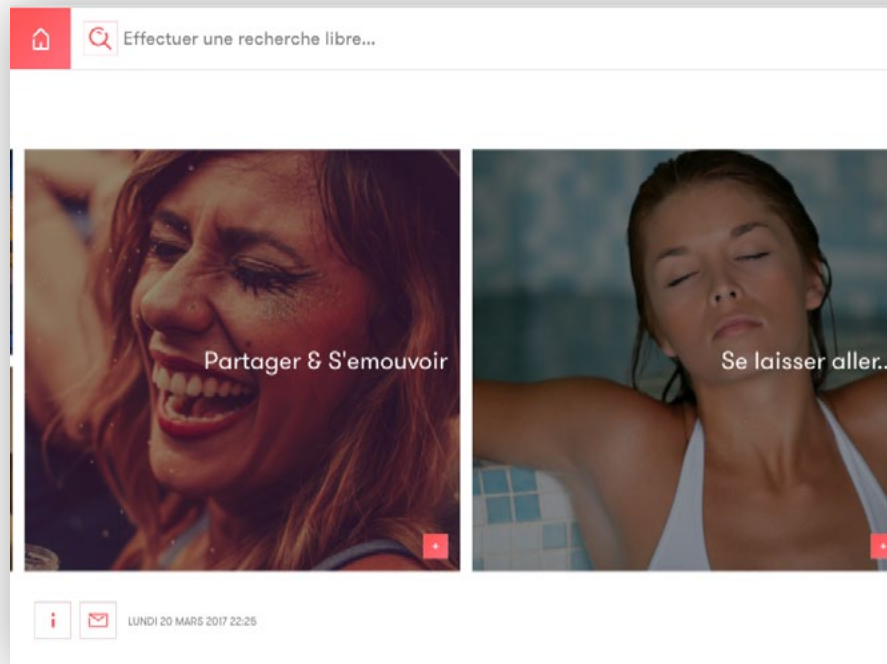
Pourquoi un dispositif tactile ?

Sur la borne tactile, l'offre touristique est contextualisée...et cela change tout !

Des thématiques adaptées même aux plus exigeants

Autour de moi, pour la famille, les groupes, solo, les aventuriers,... tout est possible.

Des offres touristiques en fonction de la position de l'écran



Pourquoi un dispositif tactile ?

Séduire, informer ... évidemment mais avec du service en plus !

Multilinguisme,

Horaires de train,

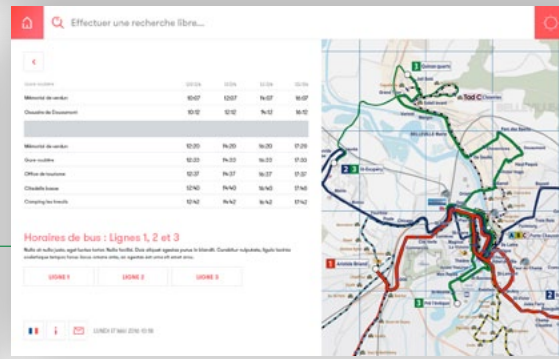
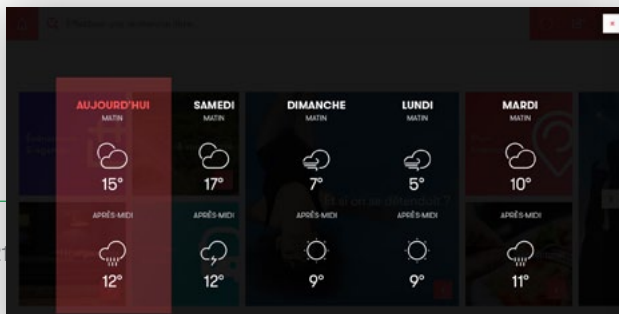
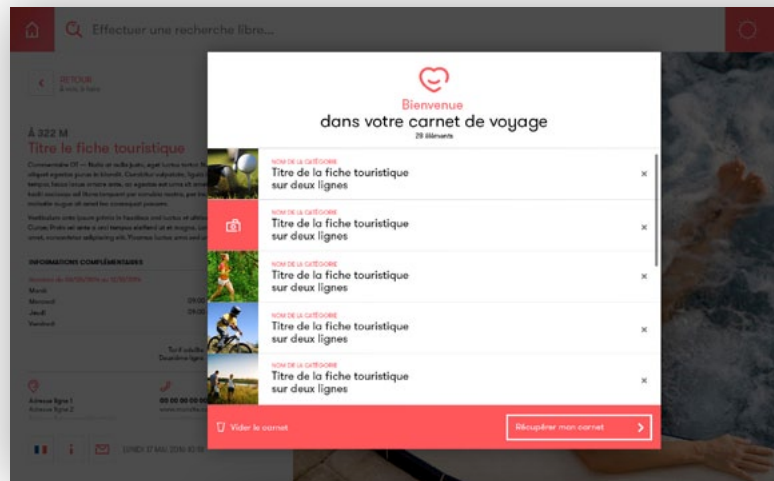
Numéros d'urgence,

Carnet de voyage,

Formulaires de contact et de newsletter,

Carte interactive,

Widget météo

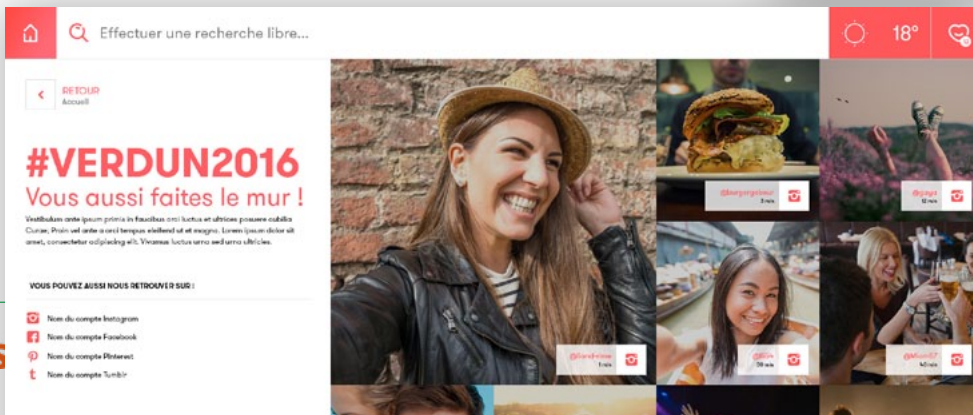
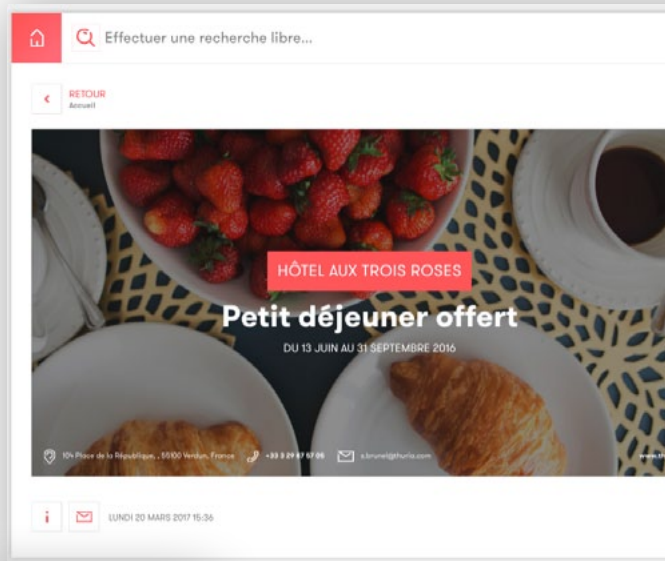


Pourquoi un dispositif tactile ?

Valoriser vos partenaires & mobiliser vos communautés

Les dispositifs tactiles sont des espaces publicitaires (bons plans...)

et lieu d'expression pour vos communautés !



ET MAINTENANT ?

C'est l'heure de la démo !

—

Merci !

C'est maintenant à vous pour vos questions !

THURIA DIGITAL
18 rue du parc
67205 Oberhausbergen
03 88 12 66 17
contact@thuria.com